



山特城堡系列

# CASTLE UPS

1-10kVA电源管理专家



# C1-3kVA电源管理专家

## 产品介绍

山特城堡1-3kVA是目前中国市场存量广,畅销的在线式1-3kVA UPS。通过30多年的经验积累,数字化控制技术,在解决9种电力问题(市电断电、电压下陷、浪涌、欠压、过压、电子干扰、频率波动、瞬变、谐波失真、其他)的基础上,进一步提高了产品的适应性和可靠性,为用户设备以及UPS本身提供可靠的保障。



## C1-3kVA 主要应用场景描述

### IT 及网络设备

小型服务器及工作站、交换机和监控设备

### 嵌入式及自动化控制系统

ATM柜员机、自动售票机、电力及铁路信号系统、SCADA 系统

### 办公及商务设备

办公电脑、打印机、扫描仪、POS 机等设备

## 产品性能

### 存量广,安全可靠

- 市场上畅销,存量广的在线式UPS, 30多年经验积累,能适应中国电力环境
- 超宽输入电压频率范围,适应苛刻的电力环境
- 成熟的数字化控制技术,强壮的功率半导体器件,三重软硬件保护,更加安全可靠

**超宽**  
输入电压  
115-300VAC

**适应**  
恶劣环境

**搭配**  
发电机

**隔离**  
不稳定电力

**>12H**  
后备保护时间

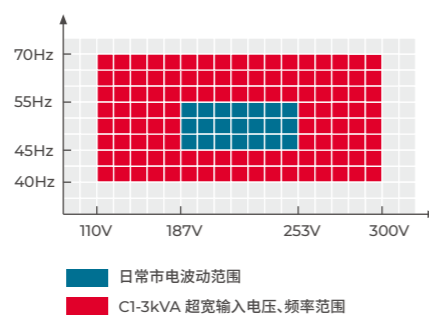
### 绿色功率设计,节能环保

- 输出功因最高可达0.9,提供更多能量
- 高效率电气设计,在线模式下效率高达90%,节省运行费用,减少更多排放
- 绿色环保,符合欧盟环保指令的各项要求

### 智能人性设计,灵活易扩展

- 电池易配置,可满足不同放电时间要求
- 智能实时电池监测,电池状态尽在掌握
- 多种选配件,灵活适应不同需求

### 超宽的输入电压、频率范围



### 可搭配发电机使用



## 选配件清单

选配件	料号
智能卡插槽	730-80405
NMC卡(网络监控卡)	730-80349
CMC卡(Modbus监控卡)	730-80100
EMP(温湿度采集模块)	744-A2460
USB&RS232卡	730-80102
AS400卡(干接点卡)	730-80514
SPCC_N(云联网络卡)	744-F0612
WLANdongle(云联卡Wifi模块)	744-A4917
前面板防尘网配件(适用于2K,3K)	744-A5173



## 城堡C1-3kVA广泛应用于全国各地

无论是环境恶劣的高海拔地区  
供电品质欠佳的边远山区  
潮湿高热的东南沿海  
还是供电紧张的大中城市  
C1-3kVA都能给您的负载  
提供安全可靠的保护



# C6-10kVA电源管理专家



## 全新外观, 全新登场

- 新外观, 新设计, 新品质
- 更高功率密度, 更多能量
- 更宽输入范围, 更高效率
- 超低静音, 丰富的可配置选项

## 产品介绍

城堡C6-10kVA是一款继承上一代城堡系列UPS的优秀品质, 并在其基础上表现更加出色的双转换在线式UPS。在有效解决9种电力问题(断电、市电电压过高或过低、电压瞬间跌落或减幅震荡、高压脉冲、电压波动、浪涌电压、谐波失真、杂波干扰、频率波动)的基础上, 城堡C6-10kVA大幅提高了其在可靠性、高效性、适应性和灵活性等方面的表现, 满足了用户对稳定且不间断电力的需求。同时, 其所具备的丰富的可扩展功能, 也为满足用户的个性化需求提供了保障。

## 产品性能

### 全新升级

全新的功率设计和散热设计。通过使用更强壮的电子器件, 更成熟的DSP控制技术, 来实现提供高可靠性不间断电力的目的。

### 功率因数再次提高

功率因数由0.8升级至0.9, 相比传统UPS, 带载量增加28%。创新的散热设计, 体积更小, 功率密度更高。

### 更高效率, 更强适应性

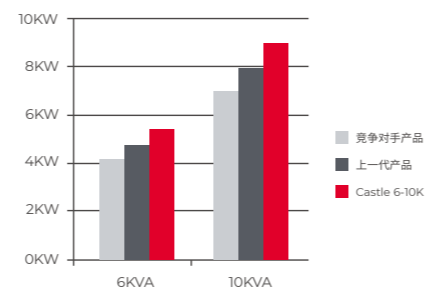
满载效率高达94%, 半载时效率即可达到93.5%, ECO模式下效率更可高达98%, 为您节省了宝贵的能源。

超宽输入电压频率范围(40Hz-70Hz), 适应不同的电力环境, 完美兼容发电机, 为您的设备提供更优质的保障。

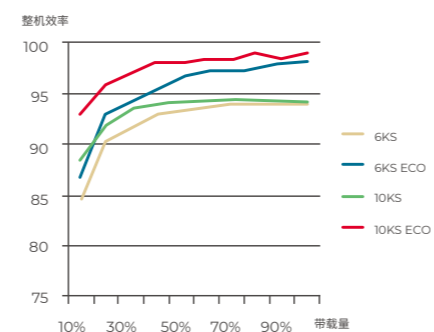
### 人性化设计, 为您量身定做

超低静音设计, 正常环境下UPS运行噪音低达47dB, 为您的设备提供静谧无声的不间断电力供应。

C6-10K 带载量对比示意图



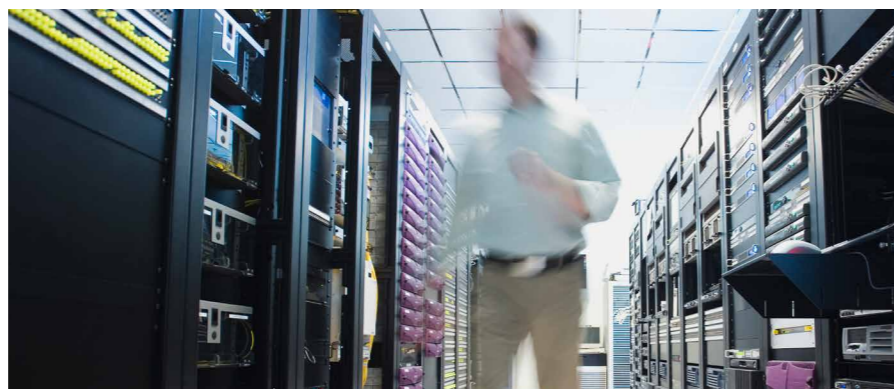
C6-10K 效率曲线示意图



多种选配件供您选择: 维护旁路, EPO, 并机, 支持各种通讯板卡, 可搭配出您理想的UPS 应用环境。

## 选配件清单

选配件	料号
智能卡插槽	730-80405
NMC卡(网络监控卡)	730-80349
CMC卡(Modbus监控卡)	730-80100
EMP(温湿度采集模块)	744-A2460
USB&RS232卡	730-80102
AS400卡(干接点卡)	730-80514
SPCC_N(云联网卡)	744-F0612
WLANdongle(云联卡Wifi模块)	744-A4917
维护旁路	730-80423
并机模组	730-80421
EPO 套件	730-80422
前面板防尘网配件(适用于6K, 10K长机)	744-A5174
前面板防尘网配件(适用于6K, 10K标机)	744-A5175



## C1-3kVA 技术参数

型号		C1K	C1KS	C2K	C2KS	C3K	C3KS	
容量	VA/W	1000VA/800W*		2000VA/1600W*		3000VA/2400W*		
输入参数	输入电压范围	115~300VAC						
	频率范围	40Hz-70Hz						
	输入连接	国标						
	输入谐波失真	< 10% 非线性满载						
	输入功率因数	≥0.98						
输出参数	输出电压	220VAC						
	输出精度	±2%						
	输出连接	GB 10A *2	GB 10A *2	GB 10A *4	GB 10A *4	GB 10A*3 +输出端子台	GB 10A*3 +输出端子台	
	锁相范围	46-54Hz/54-66Hz						
	输出频率(电池模式)	50/60Hz±0.05Hz						
	电流峰值比	3:1						
	输出谐波失真	<4% (线性负载) <7% (非线性负载)						
	输出波形	纯净正弦输出						
	过载能力	市电模式	105%~150% : 47s~25s 150%~200% : 25s~300ms					
		电池模式	>200% : 200ms					
效率	市电模式	>89%		>90%		>90%		
电池及充电参数	电池电压	24VDC	36VDC	48VDC	72VDC	72VDC	96VDC	
	电池类型	9AH		9AH		9AH		
	后备时间	>4.5min	取决于用户需求 和配置	>4.5min	取决于用户需求 和配置	>4.5min	取决于用户需求 和配置	
	回充时间	7小时回充至90%		7小时回充至90%		7小时回充至90%		
	充电电流	1.0A	6.0A	1.0A	6.0A	1.0A	6.0A	
转换时间	电池模式<-->市电模式	0ms	0ms	0ms	0ms	0ms	0ms	
显示	LCD+LED	可数字化显示负载/电量/输入/输出参数, 文字和图形化显示运行模式						
物理参数	尺寸(WxHxD)mm	144x229x345	144x229x345	190x328x393	190x328x393	190x328x393	190x328x393	
	重量(kg)	9.2	4.2	17.2	7.9	22.6	8.3	
环境参数	运行环境温度	0-40°C						
	运行环境湿度	20-90% (无凝露)						
	噪声	<45dB @ 距离1米			<50dB @ 距离1米			
执行标准	IEC61000, IEC62040, GB7260, GB4943							
产品认证	TLC/节能认证							
通讯和监控	RS232	标配						
	智能卡(选配)	可选择NMC卡, CMC卡, AS400卡或USB卡, SPCC卡(需同时选购智能卡插槽)						
	软件	Winpower						

备注: \* 30度环境温度下, 输出功因可配置为0.9。

## C6-10kVA 技术参数

型号		C6K	C6KS	C10K	C10KS	
容量	VA/W	5400W/6000VA		9000W/10000VA		
输入	电压范围	120~275VAC				
	频率范围	40Hz-70Hz				
	连接	单相二线+接地				
	THDI/输入谐波失真	< 5% 非线性满载				
	输入功率因数	≥0.99				
输出	输出电压	220VAC				
	输出精度	±1%				
	连接	单相二线+接地				
	输出频率	50/60Hz±0.2Hz				
	输出谐波失真	<2% THD 线性负载 <4% THD 非线性负载				
	输出波形	纯净正弦输出				
	过载能力	市电模式	10min @ 105%-125% 负载 30s @ 125%-150% 负载			0.5s @ >150% 负载
电池模式		0.5s @ >150% 负载				
整机效率	市电模式	Up to 94%		Up to 94%		
	ECO高效模式	Up to 98%		Up to 98%		
电池及充电参数	电池节数	15PCS	16PCS	16PCS	16PCS	
	电池类型	12V/7Ah		12V/9Ah		
	后备时间	>4分钟	取决于用户需求 和配置		>3分钟	取决于用户需求 和配置
	回充时间	7小时回充90%		7小时回充90%		
显示	LCD+LED	可数字化显示负载/电量/输入/输出参数, 文字和图形化显示运行模式				
物理参数	尺寸(WxDxH)mm	248x500x565 <sup>①</sup>	212x500x420	248x500x565 <sup>①</sup>	212x500x420	
	重量(kg)	59	14	62	16	
环境参数	运行环境温度	0-40°C				
	运行环境湿度	20-90% (无凝露)				
	噪声	<50dB @ 距离1米				
执行标准	IEC61000, IEC62040, GB7260, GB4943					
产品认证	TLC/节能认证					
通讯接口和软件	RS232	标配				
	智能卡(选配)	可选择NMC卡, CMC卡, AS400卡或USB卡, SPCC卡(需同时选购智能卡插槽)				
	EPO(选配)	紧急关断				
	软件	Winpower				

备注: 20节选配功能暂未上市。  
① 不含轮子高度, 含轮高度616。

## 山特电子(深圳)有限公司

深圳市宝安72区宝石路8号  
电话: +86 (755) 2757 2666  
传真: +86 (755) 2757 2730  
邮编: 518101

咨询热线: 400-830-3938  
800-830-3938  
网址: [www.santak.com.cn](http://www.santak.com.cn)

## 上海

上海市长宁区临虹路280弄3号  
电话: +86 (21) 5200 0099  
传真: +86 (21) 5200 0300  
邮编: 200335

## 北京

北京市朝阳区建国门外大街8号国际财源中心  
(IFC大厦)9层  
电话: +86 (10) 5925 9200  
传真: +86 (10) 5925 9211  
邮编: 100022

## 广州

广州市天河区花城大道68号环球都会大厦6713  
电话: +86 189 1757 3786  
邮编: 510623

## 成都

成都市锦江区创意产业商务区三色路38号博瑞-  
创意成都写字楼A座1003-1004室  
电话: +86 (28) 8621 1886  
传真: +86 (28) 8621 2009  
邮编: 610063

## 武汉

武汉县华林路202号泛悦中心A座1008室  
电话: +86 (27) 8771 1936  
传真: +86 (27) 8771 1937  
邮编: 430070

## 西安

西安市高新区锦业路86号  
电话: +86 189 2343 8457  
邮编: 710077

## 沈阳

沈阳市和平区和平北大街69号总统大厦C座2107室  
电话: +86 189 1757 3776  
邮编: 110003



2024. 02