

奥兰德 MH 系列

40-200K



关于奥兰德品牌

奥兰德隶属于山特电子(深圳)有限公司,是山特公司为满足多元化市场需求推出的内生品牌,品牌注册时间 2007 年,创立至今 已有 17 年历史,专注于 UPS、蓄电池及数据机房相关产品。

产品介绍

奥兰德 MH 系列 40-200K UPS 是山特公司推出新一代在线式三进三出模块化 UPS。其采用先进的电力电子及数字控制技术,结合山特公司完善的产品质量管理体系,具有高效,高可靠性,易扩展易维护的特点,完美契合大,中,小型数据机房。可搭配微模块系统为用户完美提供一体化整体解决方案。

单模块功率:40kVA/40kW

单机柜功率:40~200kVA

拓扑技术:在线双变换,高频 IGBT 整流/逆变

输入输出:220/380V 三相 4 线

频率:50/60Hz



典型应用环境

- 计算机数据机房
- 交通运输
- 银行,金融行业
- 通讯行业
- 智能制造
- 医疗行业
- 政府,企业



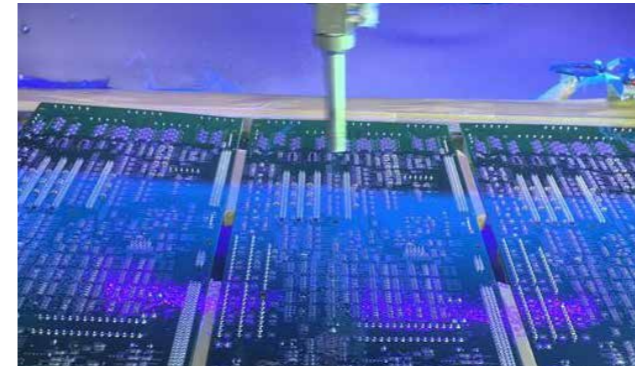
产品特点

- 采用最新IGBT及三电平技术,整机效率高达96%,ECO模式效率高达99%
- 模块化设计,可在线热插拔
- 可支持4台并机,系统容量最大可支持800kVA
- 搭配7英寸彩色触摸屏,设备管理轻松便捷
- 支持铅酸,锂电等多种电池类型
- 具有电池冷启动功能
- 智能电池管理功能
- 具有智能虚拟负载测试功能
- PCBA三防喷涂,有效提升设备环境适应能力

PCBA 智能三防喷涂,不惧恶劣环境

为了更好地提升产品的可靠性及应对各种恶劣环境的适应性,奥兰德 MF 系列 UPS 利用山特工厂智能喷涂设备,针对内部 PCBA 电路板进行三防漆保护喷涂。

- 根据系统设计和气流分布,结合可能出现的盐雾和灰尘堆积概率和比例,直接对喷涂设备进行编程,实现按需喷涂
- 采用全自动化设计,避免人力操作误差,保证喷涂效果
- 采用蓝光检测技术,对喷涂结果进行检测,确保喷涂品质



全国 7*24 快速服务响应

秉持“品质至上,力求客户满意”的服务理念,奥兰德系列产品在山特强大的服务体系加持下,为客户提供数字化,专业高效的客户服务。

- 全国 7X24X365 全天候守护,快速响应。
- 全国五大技术培训中心,技术实操赋能
- 联手顺丰仓储+速运,全国 34 个行政区域服务全覆盖
- 全国 50+ 授权服务网点,180+ 专业技术服务工程师快速响应



全模块设计,轻松管理

奥兰德 MH 系列 UPS 采用全模块化设计具有易插拔功能,整个 UPS 供电系统由系统柜、UPS 模块、通讯模块和显示模块组成,可选装配电盘、各类智能卡、防雷模块等满足客户定制需求。

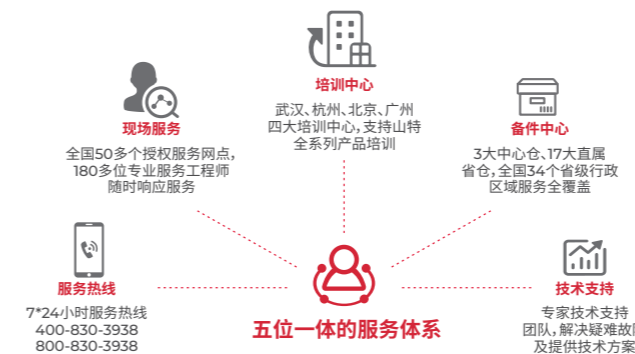
每个 UPS 模块均为一台功能完备的 40kVA UPS,通过无线并联控制技术及智能的通讯协议,UPS 模块、通讯模块和显示模块可以实现在线更换而不影响其它部分的正常工作,新加入的模块不需要任何校准动作就可以加入系统,易于扩容和在线维护支持并柜。

- 7”全彩色触摸屏搭配LED显示灯,人机界面更友好
- 系统静态旁路集成在UPM模块中,无单点故障。
- 标配RS485通讯接口,方便设备集中管理
- 默认下进线,可支持上进线。



具有第三方权威认证机构的证书及报告

奥兰德三相UPS产品在设计上遵循国家标准,符合多项电气及安全国内国际标准如GB4943,IEC62040,YD/T2165-2017等,性能参数均达到目前领先水平。且获得第三方权威机构的证书及报告。能够满足各种各样的应用场景,为客户提供安全,可靠,稳定的不间断电源保障。



奥兰德 MH 40-200KVA 技术规格

| 型号 | MH 40-200K |
|----------------|---|
| 额定容量 | UPM 功率模块: 40kVA/40kW UPS 机柜容量: 80kVA/80kW 200kVA/200kW |
| 输入 | |
| 输入方式 | 三相+N线+地线 |
| 频率 | 50/60Hz, 范围 40 - 72Hz |
| 功率因数 | ≥ 0.99 |
| 市电电压范围 | 默认支持电压范围 (-10%~20%), 不降额 |
| 旁路电压范围 | 338 ~ 458Vac 线电压, 默认 ±15% 195 ~ 264Vac 相电压, 默认 ±15% |
| 输入电流谐波 | 额定线性负载下, <3% |
| 输出 | |
| 额定电压 | 230/400Vac, 3 相+N 线+地线, (220/380, 240/415 可选) |
| 功率因数 | 1.0 |
| 额定输出频率 | 50Hz (默认) 或 60Hz |
| 输出频率变化率 | 默认±1Hz/s |
| 最大输出波形失真度 | <2% (100% 线性负载) |
| 过载时间 | 102-110% 负载 60 分钟, 111-125% 负载 10 分钟, 126-150% 负载 1 分钟 |
| 功能 | |
| 在线双变换模式效率 | 高达96% |
| ECO 节能模式效率 | 高达98% |
| 电池类型 | VRLA 铅酸电池, AGM, 胶体电池, NiCad 电池, 锂电池 |
| 电池电压范围 | 360V to 607V。VRLA 铅酸电池±16节 to ±22节* |
| 充电方式 | 智能电池管理 |
| 最大充电电流 | 最大充电电流: 40A/UPM |
| 并机能力 | 4 台并机 |
| 使用环境 | |
| 环境温度 | 0-40°C* |
| 储藏温度 | -25 ~ +70°C |
| 环境湿度 | 5 - 95 % , 无凝露。 |
| 海拔高度 | 海拔 1000 米内无需降额, 若超过 1000 米时应按 GB/T 3859.2 的规定降额使用。 |
| 尺寸 | |
| 宽*深*高mm (不带包装) | 40K UPM: 470*800*130, 80K机柜: 327*1030*1015, 200K机柜: 553*956*1603 |
| 宽*深*高mm (带包装) | 40K UPM: 590*980*325, 80K机柜: 560*1170*1200, 200K机柜: 1000*1150*1773 |
| 重量 | |
| 净重(不含电池) | 40K UPM: 33kg, 80K空机柜: 74kg, 80K机柜(含2个UPM): 140kg, 200K空机柜: 347kg |
| 毛重(不含电池) | 40K UPM: 38.2kg, 80K空机柜: 95kg, 80K机柜(含2个UPM): 161kg, 200K空机柜: 387kg |
| 安全标准 | |
| 符合标准 | GB4943; YD/T1095; GB/7260.2; IEC/62040-2 |

*±16-17节需部分降额。

山特电子(深圳)有限公司

深圳市宝安72区宝石路8号
电话: +86 (755) 2757 2666
传真: +86 (755) 2757 2730
邮编: 518101

咨询热线: 400-830-3938
800-830-3938

网址: www.santak.com.cn

上海

上海市长宁区临虹路280弄3号
邮编: 200335

北京

北京市朝阳区建国门外大街8号国际财源中心
(IFC大厦)9层
邮编: 100022

广州

广州市天河区珠江西路5号广州国际金融中心3608室
邮编: 510623

成都

成都市锦江区创意产业商务区三色路38号博瑞-
创意成都写字楼A座1003-1004室
邮编: 610063

武汉

武汉市武昌区中北路171号万达尊B座419室
邮编: 430000

西安

西安市高新区锦业路86号
邮编: 710077

沈阳

沈阳市和平区和平北大街69号总统大厦C座2107室
邮编: 110003

